



二輪車の交通死亡事故多発!

二輪車乗車中の交通事故死者数（広島県内）



二輪車乗車中の

交通事故死者数が

前年同期比 **2倍!**

死者の年齢は

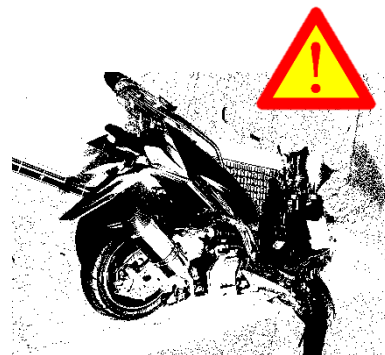
50代

が最多の4人!

ツーリングシーズンの7月～10月にかけて二輪車事故は増加傾向!!

- ◎ **速度**を控えめに!
- ◎ **交差点**ではより慎重に**安全確認!**
- ◎ かもしれない運転で**危険を予測!**
- ◎ ヘルメットの適正着用と

胸部プロテクター着用により被害軽減!



📺 一般社団法人日本自動車工業会作成の動画をチェック!

